

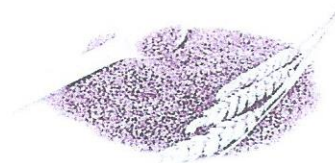
SEZNAM ALERGENŮ

publikovaný ve směrnici 2000/89 ES od 13.12.2014 směrnicí 1169/2011 EU

1

OBILOVINY OBSAHUJÍCÍ LEPEK

pšenice, žito, ječmen, oves, špalda, kamut nebo jejich hybridní odrůdy a výrobky z nich



2

KORÝŠI

a výrobky z nich



3

VEJCE

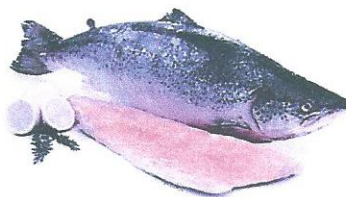
a výrobky z nich



4

RYBY

a výrobky z nich



5

PODZEMNICE OLEJNÁ (ARAŠÍDY)

a výrobky z nich



6

SÓJOVÉ BOBY (SÓJA)

a výrobky z nich



7

MLÉKO

a výrobky z něj



8

SKOŘÁPKOVÉ PLODY

mandle, lískové ořechy, vlašské ořechy, kešu ořechy, pekanové ořechy, para ořechy, pistácie, makadamie a výrobky z nich



9

CELER

a výrobky z něj



10

HOŘČICE

a výrobky z ní



11

SEZAMOVÁ SEMENA (SEZAM)

a výrobky z nich



12

OXID SIŘIČITÝ A SIŘIČITANY

v koncentracích vyšších 10 mg, ml/kg, l, vyjádřeno SO₂

13

VLČÍ BOB (LUPINA)

a výrobky z něj



14

MĚKKÝŠI

a výrobky z nich

